

**Echipamente de sudare profesionale**

# Catalog

## **TIGER** welding

în România prin

**S.C. SUDURA S.R.L.**



**TIGER**

[www.sudura.com](http://www.sudura.com)



# TIGER

www.sudura.com

## PREZENTAREA PRODUCĂTORULUI DE ECHIPAMENTE DE SUDARE

Producătorul ceh de echipamente de sudare TIGER este specializat în dezvoltarea, producerea și comercializarea echipamentelor de sudare. Până în anul 2007, marca TIGER a fost destinată exclusiv exportului, însă, datorită succesului său pe piețele străine, s-a început distribuția și pe piețele din Republica Cehă și Slovacia.

Principiile noastre de a dezvolta relațiile cu partenerii de afaceri se bazează pe satisfacția lor, începând cu utilizatorul final, oriunde s-ar afla el în lume. Încercăm să atingem cea mai bună calitate și fiabilitate a echipamentelor produse de noi, o distribuție rapidă și calitativă a echipamentelor, service, suport în vânzări și consiliere.

**Distribuția** - de la început, departamentul de vânzări a creat o rețea de distribuție cu un areal ce acoperă Republica Cehă. Cu timpul, afacerea s-a extins și în afara Cehiei cu ajutorul partenerilor noștri externi. Unul din ei este S.C. SUDURA S.R.L. - București, România.

**Producția** - alegerea atentă a furnizorilor, procesul de educare continuă a echipei de producție, verificarea frecvență a standardelor de calitate a produselor permit atingerea unor standarde înalte de calitate și fiabilitate pentru produsele TIGER.

Firma producătoare cooperează cu producători și furnizori de renume de componente și piese de schimb pentru echipamente de sudare.

**INOVAȚIE ȘI DEZVOLTARE** - departamentul de cercetare și dezvoltare face eforturi susținute de a satisface cererile clienților produselor TIGER. Se pune un accent deosebit pe dezvoltarea și producerea de noi echipamente de sudare, mai fiabile, cu calități superioare la sudare și cu un control cât mai facil al parametrilor de sudare.

**GAMA DE PRODUSE** - echipa departamentului de cercetare și dezvoltare a introdus în producție până în prezent peste 50 de tipuri de echipamente de sudare și variante ale acestora pentru procedeul de sudare MIG/MAG și peste 25 de tipuri de echipamente de sudare invertorizate pentru sudarea MMA și WIG.

- invertoare MMA
- invertoare WIG- DC/MMA cu amorsare cu curent de înaltă frecvență (HF), curent pulsant și funcție cilcu
- echipamente de sudare MIG/MAG cu control analogic, digital sau synergic
- unități de avans a sârmei
- unități de răcire a lichidului pentru pistoletele de sudare răcite cu lichid



## PARTENERII DE AFACERI

S.C. SUDURA S.R.L. - București, România





# TIGER

www.sudura.com

## ECHIPAMENT DIGITAL INVERTORIZAT PENTRU SUDAREA MANUALĂ CU ELECTROD INVELIT ȘI WIG Liftarc TIGER 150 TIG EASY START - TIGER 170 TIG EASY START



Echipamentele TIGER din această gamă sunt echipamente invertorizate proiectate pentru a utiliza la maxim tehnologia IGBT - Fast Control. Au un consum scăzut de energie, un randament mare, oferă proprietăți excelente la sudare, greutate redusă și cel mai important lucru, au o fiabilitate mare în funcționare. Reprezintă alegerea cea mai bună în domenii ca: producția de construcții sudate, asamblări sau pentru operații de întreținere și reparații.

### Caracteristici:

#### Pentru sudarea MMA

- Funcții automate: HOT START - reglabil de la 0 la 75% peste curentul de sudare, ARC FORCE, ANTI STICK
- V.R.D. este un sistem de siguranță electronică ce reduce tensiunea de mers în gol la 15V

#### Pentru sudarea WIG Liftarc

- Easy Start permite amorsarea precisă a arcului în modul de sudare WIG și previne contaminarea cu wolfram a cusăturii sudate
- TIG PULS special pentru tablele subțiri
- Reglarea frecvenței pulsului
- Reglarea pantei de creștere și descreștere a curentului de sudare
- Permite reglarea curentului de sfârșit de sudare
- AAE (Auto Arc Extinction)
- curea pentru transport
- accesorii opționale: mască de protecție, cablu cu clemă de masă, cablu cu portelectrod
- opțional se poate oferi și un kit pentru sudarea WIG Liftarc compus din: pistol WIG cu ventil și reductor de presiune



1x230V



Noi recomandăm generatoarele

# TIGER

DATE TEHNICE	TIGER 150 TIG EASY START	TIGER 170 TIG EASY START
Tensiune alimentară 50/60 Hz	1x230V	1x230V
Siguranța lentă A	16	20
Gama de curent de sudare A	10-150	10-170
Curentul de sudare la DA 100% A	125	125
Curentul de sudare la DA 60% A	140	140
Durata activă la curent maxim de sudare	45%	35%
Tensiunea de mers în gol V	88	88
Clasa de protecție	IP 23 S	IP 23 S
Dimensiuni mm	310x143x220	310x143x220
Greutate Kg	5,5	5,9





## ECHIPAMENT INVERTORIZAT PENTRU SUDAREA MANUALĂ CU ELECTROD ÎNVELIT ȘI WIG LIFTARC TIGER 150 - TIGER 190



Echipamentele TIGER din această gamă sunt echipamente invertorizate proiectate pentru a utiliza la maxim tehnologia IGBT - Fast Control. Au un consum scăzut de energie, un randament mare, oferă proprietăți excelente la sudare, greutate redusă și cel mai important lucru, au o fiabilitate mare în funcționare.

Reprezintă alegerea cea mai bună în domenii ca: producția de construcții sudate, asamblări sau pentru operații de întreținere și reparații.

### Caracteristici:

- consum scăzut de energie și performanțe excelente la sudare
- calități excelente ale sudurii cu metodele MMA și WIG Liftarc
- greutate și dimensiuni reduse
- robuste
- protecție la supraîncălzire cu indicator LED
- grad mare de încărcare
- funcții automate: HOT START, ARC FORCE ANTI STICK (dacă există un scurtcircuit al electrodului de sudare, curentul scade automat la 10A)
- curea pentru transport
- accesorii opționale: mască de protecție, cablu cu clemă de masă, cablu cu portelectrod
- opțional se poate oferi și un kit pentru sudarea WIG Liftarc compus din: pistol WIG cu ventil și reductor de presiune



1x230V



Noi recomandăm generatoarele

# TIGER

### DATE TEHNICE

Tensiune alimentare 50/60 Hz

TIGER 150

1x230V

TIGER 190

1x230V

Siguranța lentă A

16

20

Gama de curent de sudare A

10-150

10-180

Curentul de sudare la DA 100% A

125

110

Curentul de sudare la DA 60% A

140

150

Durata activă la curent maxim de sudare

45%

45%

Tensiunea de mers în gol V

88

88

Clasa de protecție

IP 23 S

IP 23 S

Dimensiuni mm

310x143x220

350x143x245

Greutate Kg

5,5

6,2



TIGER

... Sudare accesibilă tuturor! ...



## ECHIPAMENT DIGITAL INVERTORIZAT PENTRU SUDAREA WIG DC - HF ȘI MMA

### TIGER 1500 HF - TIGER 1900 HF



Echipamentele de sudare TIGER 1500 HF - 1900 HF sunt invertoare proiectate a folosi tehnologia IGBT controlate de microprocesor - FAST CONTROL. Sunt complet dotate pentru a putea suda WIG cu amorsare cu înaltă frecvență. Pot suda WIG oțeluri carbon, oțeluri inoxidabile, cupru și aliajele sale. De asemenea acest tip de echipamente oferă caracteristici excelente pentru sudarea manuală cu electrozi înveliți (MMA).

#### Caracteristici:

Microprocesorul încorporat permite controlul precis al tuturor funcțiilor după cum urmează:

- alegerea metodei de sudare MMA/WIG Liftarc sau WIG HF
- reglarea timpului de HOT START în modul MMA
- reglarea precisă (din amper în amper) a curentului de sudare
- activarea/dezactivarea și reglarea funcției PULS pentru sudarea WIG în curent pulsant cu o plajă de reglare a frecvenței de puls de la 0,5 la 500Hz
- reglarea curentului de bază și a curentului de puls în modul de sudare WIG cu curent pulsant
- activarea/dezactivarea pantei de creștere și scădere a curentului de sudare
- reglarea curentului de sfârșit de sudare
- reglarea timpilor de pre/post gaz ( 0 - 10 sec )
- reglarea unui al doilea curent de sudare în modul CICLU 4 timpi
- accesorii opționale: mască de protecție, cablu cu clemă de masă, cablu cu portelectrod, kit pentru sudarea WIG compus din: pistol WIG și reductor de presiune



1x230V



Noi recomandăm  
generatoarele

# TIGER

#### DATE TEHNICE

#### TIGER 1500HF

#### TIGER 1900HF

Tensiune alimentare 50/60 Hz

1x230V

1x230V

Siguranța lentă A

16

20

Gama de curent de sudare A

10-140

10-180

Curentul de sudare la DA 100% A

95

110

Curentul de sudare la DA 60% A

120

150

Durata activă la curent maxim de sudare

40%

45%

Tensiunea de mers în gol V

88

88

Clasa de protecție

IP 23 S

IP 23 S

Dimensiuni mm

390x143x245

390x143x245

Greutate Kg

6,6

7,1





## ECHIPAMENTE COMPACTE CU TRANSFORMATOR PENTRU SUDAREA MIG/MAG

### TIGER 169 - TIGER 205 - TIGER 215E - TIGER 225 - TIGER 245



Mecanism de avans cu două role

Variante: Standard



Standard mecanism de avans cu două role



Variante: Standard, Procesor Synergic



GEN

1x230V



DATE TEHNICE	TIGER 169
COD PRODUS	- STANDARD TIGER169 - PROCESOR - - SYNERGIC -
Tensiune alimentare (50/60 Hz)	1x230V
Sigurantă lentă A	16
Gamă curent sudare A	30-155
Gamă tensiune sudare V	24,5-45,5
Curent sudare la DA 100% A	55
Curent sudare la DA 60% A	70
Curent sudare la DA 25% / *15% A	155
Curent/putere absorbită la DA 60%	6A/1,4KVA
Materialul transformatorului	Cu
Număr de trepte	6
Volt/amper-metru digital	Nu
Nr. Role unitate de avans	2 role
Role avans în dotare standard	0,6-0,8
Viteza de avans a sărmei	1-25 m/min
Diametre sârmă - Oțel sau inox	0,6-1,2
- Aluminiu	-
- Sârmă tubulară	-
Clasa de protecție	IP 21
Standarde	
Dimensiuni mm	790x485x660
Greutate Kg	40

TIGER 205	TIGER 215E	TIGER 225	TIGER 245
50787	TIGER215E	TIGER225	50788
50827	50823	TIGER225P	TIGER245P
50792	TIGER215SY	TIGER225SY	50808
3x400V	3x400V	3x400V	3x400V
16	16	16	16
40-190	40-190	30-195	30-195
19-39	19-39	19-34	19-34
80	90	120	140
95	120	150	160
190*	190	195	195
5A/3,4KVA	5A/3,4KVA	6,8A/4,6KVA	6,8A/4,6KVA
Cu	Cu	Cu	Cu
10	10	10	10
Doar la variantele PROCESOR și SYNERGIC			
2 role	2 role	2 role	2 role
0,6-0,8	0,6-0,8	0,8-1,0	0,8-1,0
1-25 m/min STANDARD - 0,5-20 m/min PROCESOR și SYNERGIC			
0,6-0,8	0,6-0,8	0,8-1,0	0,8-1,0
0,8-1,0	0,8-1,0	0,8-1,0	0,8-1,0
0,8-1,0	0,8-1,0	0,8-1,0	0,8-1,0
IP 21	IP 21	IP 21	IP 21
ISO/IEC 60974-1, EN 50199			
790x485x660	790x485x660	790x485x660	790x485x660
52	53	62	68





## ECHIPAMENTE COMPACTE CU TRANSFORMATOR PENTRU SUDAREA MIG/MAG TIGER 280 - TIGER 305 - TIGER 309 - TIGER 384 - TIGER 405



Variante: Standard  
Processor  
Synergic



Standard,  
mecanism de  
avans cu patru  
role pentru  
TIGER 405  
(în rest, opțional)



Reglare simplă a  
parametrilor de  
sudare pentru  
versiunile  
PROCESSOR și  
SYNERGIC



STANDARD



PROCESSOR



SYNERGIC



3x400V



DATE TEHNICE	TIGER 280	TIGER 305	TIGER 309	TIGER 384	TIGER 405
COD PRODUS	TIGER280	50791	TIGER309	TIGER384	TIGER405
- STANDARD	-	TIGER305P	TIGER309P	TIGER384P	TIGER405P
- PROCESOR	-	50824	-	TIGER384SY	TIGER405SY
- SYNERGIC	-	-	-	-	-
Tensiune alimentare (50/60 Hz)	3x400V	3x400V	3x400V	3x400V	3x400V
Siguranță lentă A	25	25	16	25	25
Gamă curent sudare A	30-280	30-280	30-250	30-350	30-350
Gamă tensiune sudare V	17-38	17-38	17,7-39,2	18-40	18-40
Curent sudare la DA 100% A	220	220	170	260	260
Curent sudare la DA 60% A	260	260	200	300	300
Curent sudare la DA 25% / *15% A	280	280	250	350	350
Curent/putere absorbită la DA 60%	12,3A/8,6KVA	12,3A/8,6KVA	9,5A/6,6KVA	15,3A/10,6KVA	15,3A/10,6KVA
Materialul transformatorului	Cu	Cu	Cu	Cu	Cu
Număr de trepte	20	20	10	40	40
Volt/amper-metru digital	Nu	Da	Nu	Da	Da
Nr. Role unitate de avans	2-rola	2-rola	2-rola	2-rola	4-rola
Role avans în dotare standard	1,0-1,2	1,0-1,2	0,8-1,0	1,0-1,2	1,0-1,2
Viteza de avans a sârmei	1-25 m/min STANDARD - 0,5-20 m/min PROCESSOR și SYNERGIC				
Diametre sârmă - Oțel sau inox	0,6-1,2	0,6-1,2		0,6-1,2	0,6-1,2
- Aluminiu	0,8-1,2	0,8-1,2		1,0-1,2	1,0-1,2
- Sârmă tubulară	0,8-1,2	0,8-1,2		0,8-1,2	0,8-1,2
Clasa de protecție	IP 21	IP 21		IP 21	IP 21
Standarde	ISO/IEC 60974-1, EN 50199				
Dimensiuni mm	835x480x840	835x480x840	800x490x740	835x480x840	835x480x840
Greutate Kg	98	98	88	104	104





# TIGER

www.sudura.com

## ECHIPAMENTE COMPACTE CU TRANSFORMATOR PENTRU SUDAREA MIG/MAG (RĂCIRE LICHID)

### TIGER 400W - TIGER 500W



Standard,  
mecanism de  
avans cu patru  
role pentru



Reglare simplă a  
parametrilor de  
sudare pentru  
versiunile  
PROCESSOR și  
SYNERGIC



STANDARD



PROCESSOR



SYNERGIC

Variante: Standard  
Procesor  
Synergic



MIG/MAG

3x400V



40



V/A



2T/4T



BURN  
BACK



SPOT  
PULS



SOFT  
START



RESET



RESTORE  
PROGRAM



EASY  
USE



PROGR



TIG



MIG



FULL  
function



UP  
DOWN



Cu



Shielding  
gas

DATE TEHNICE	TIGER 400W	TIGER 500W
COD PRODUS	- STANDARD 52809 - PROCESOR TIGER400WP 50829 - SYNERGIC 50829	TIGER500W 50802 TIGER500WSY
Tensiune alimentare (50/60 Hz)	3x400V	3x400V
Siguranță lentă A	25	32
Gamă curent sudare A	30-350	30-450
Gamă tensiune sudare V	18-40	20-50
Curent sudare la DA 100% A	260	310
Curent sudare la DA 60% A	310	430
Curent sudare la DA 25% / *15% A	350	450*
Curent/putere absorbită la DA 60%	16A/11KVA	25A/17,3KVA
Materialul transformatorului	Cu	Cu
Număr de trepte	40	40
Volt/amper-metru digital	Da	Da
Nr. Role unitate de avans	4-role	4-role
Role avans în dotare standard	1,0-1,2	1,0-1,2
Viteza de avans a sărmei	1-25 m/min STANDARD - 0,5-20 m/min PROCESOR și SYNERGIC	
Diametre sărmă - Oțel sau inox	0,6-1,2	0,6-1,6
- Aluminiu	0,8-1,2	0,8-1,6
- Sărmă tubulară	1,0-1,2	1,0-2,4
Clasa de protecție	IP 21	IP 21
Standarde	ISO/IEC 60974-1, EN 50199	
Dimensiuni mm	850x630x710	850x630x710
Greutate Kg	141	141/151



TIGER

... Sudare accesibilă tuturor! ...





## ECHIPAMENTE MODULARE CU TRANSFORMATOR PENTRU SUDAREA MIG/MAG

### TIGER 305S - TIGER 405S



Variante: Standard  
Procesor



Standard,  
mecanism de  
avans cu patru  
role pentru



Reglare simplă a  
parametrilor de  
sudare pentru  
versiunea  
PROCESSOR

### VARIANTE DE MODULE PENTRU UNITATEA DE AVANS A SĂRMEI



TIGER 2-2/4P



TIGER 2-2/4E



TIGER 2-2/4E  
PROCESSOR



3x400V



20



40



V/A



2T/4T



BURN  
BACK



SPOT  
PULS



RESET



EASY  
USE



1



2



FULL  
function



UP  
DOWN



Cu



SOFT  
START



1

DATE TEHNICE	TIGER 305S	TIGER 405S
COD PRODUS	- STANDARD TIGER305S	- PROCESOR TIGER405S
Tensiune alimentare (50/60 Hz)	TIGER305SP 3x400V	TIGER405SP 3x400V
Siguranță lentă A	25	25
Gamă curent sudare A	30-280	30-350
Gamă tensiune sudare V	18-38	18-40
Curent sudare la DA 100% A	220	260
Curent sudare la DA 60% A	260	300
Curent sudare la DA 25% / *15% A	280	350
Curent/putere absorbită la DA 60%	12,3A/8,6KVA	16A/11KVA
Materialul transformatorului	Cu	Cu
Număr de trepte	20	40
Volt/amper-metru digital	da	da
Nr. Role unitate de avans	2-role/4-role funcție de tipul de modul de avans sârmă	
Role avans în dotare standard	1,0-1,2	1,0-1,2
Viteza de avans a sârmei	1-25 m/min STANDARD - 0,5-20 m/min PROCESOR	
Diametre sârmă - Oțel sau inox	0,6-1,2	1,0-1,2
- Aluminiu	0,8-1,2	1,0-1,2
- Sârmă tubulară	0,8-1,2	0,8-1,2
Clasa de protecție	IP 21	IP 21
Standarde	ISO/IEC 60974-1, EN 50199	
Dimensiuni mm	835x480x840	835x480x840
Greutate Kg	98	104





# TIGER

www.sudura.com

## ECHIPAMENTE MODULARE CU TRANSFORMATOR PENTRU SUDAREA MIG/MAG (RĂCIRE LICHID)

### TIGER 400WS - TIGER 500WS - TIGER 600WS



Standard,  
mecanism de  
avans cu patru  
role pentru

Reglare simplă a  
parametrilor de  
sudare pentru  
versiunea  
PROCESSOR

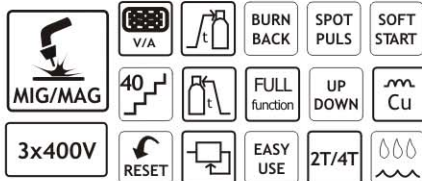
VARIANTE DE MODULE  
PENTRU UNITATEA  
DE AVANS A SĂRMEI

TIGER 2-2/4P

TIGER 2-2/4E

TIGER 2-2/4E  
PROCESSOR

Variante: Standard  
Processor



DATE TEHNICE	TIGER 400WS	TIGER 500WS	TIGER 600WS
COD PRODUS	- STANDARD - PROCESOR	TIGER400WS 50830	TIGER500WS TIGER500WSP 50848 TIGER600WSP
Tensiune alimentare (50/60 Hz)	3x400V	3x400V	3x400V
Siguranță lentă A	25	32	63
Gamă curent sudare A	30-350	30-450	50-700
Gamă tensiune sudare V	18-40	20-50	19-51
Curent sudare la DA 100% A	260	310	480
Curent sudare la DA 60% A	310	430	600
Curent sudare la DA 25% / *15% A	350	450	700
Curent/putere absorbită la DA 60%	16A/11,0KVA	25A/17,3KVA	32A/21,0KVA
Materialul transformatorului	Cu	Cu	Cu
Număr de trepte	40	40	40
Volt/amper-metru digital	Da	Da	Da
Nr. Role unitate de avans	4-role	4-role	4-role
Role avans în dotare standard	1,0-1,2	1,0-1,2	1,0-1,2
Viteza de avans a sărmei	1-25 m/min STANDARD - 0,5-20 m/min PROCESSOR		
Diametre sârmă - Oțel sau inox	0,6-1,2/0,6-1,6		0,6-2,0
- Aluminiu	0,8-1,6		0,8-2,4
- Sârmă tubulară	1-2,4		1-2,4
Clasa de protecție	IP 21	IP 21	IP 21
Standarde	ISO/IEC 60974-1, EN 50190		
Dimensiuni mm	920x615x700	920x615x700	1060x690x965
Greutate Kg	131/137	167/173	230



... Sudare accesibilă tuturor! ...



## MODULE PENTRU UNITATEA DE AVANS A SĂRMEI ȘI MODULE DE RĂCIRE CU LICHID



**TIGER 2-2/4P**



**TIGER 2-2/4E**



**TIGER 2-2/4E  
PROCESSOR**



**TIGER 3-2/4W**



**TIGER 4-4  
PROCESSOR**



**CW F 510**  
- pentru sârmă plină și  
sârmă tubulară



**CW F 700**  
- pentru sârmă plină și  
sârmă tubulară  
(încărcare mare)



**Mecanism de  
îndreptare a sârmei**



**K 315 W**

Modul de  
răcire lichid



**TIGER 5-2**

PUSH-PULL

DATE TEHNICE	TIGER 2-2P/E 2-4P/E	TIGER 2-4P/E	TIGER 3-2/4W	TIGER 4-4	TIGER 5-2	K 315W
Cod - STANDARD	TIGER22P/TIGER22E	50849/TIGER24E	TIGER32W/TIGER34W	TIGER44	TIGER52	50004
- PROCESSOR	TIGER22PP/TIGER22EP	TIGER24PP/TIGER24EP	-	TIGER44P	-	-
Alimentare 50/60 Hz	24 V	24 V	48 V	24/110/230 V	24 V	230 V
Siguranță lentă A	-	-	-	6/4/0,7	6	6
Gama de curent de sudare A	30-700	30-700	30-700	30-700	30-700	Flow
Putere de răcire W	-	-	-	-	-	850
Presiune maximă MPa	-	-	-	-	-	0,4
Număr de role avans	2 role / 4 role	2 role / 4 role	2 role / 4 role	4 role	2 role	-
Viteza de avans a sârmei	1-20 m/min	1-20 m/min	1-20 m/min	1-20 m/min	1-20 m/min	-
Diametru sârmă - Oțel	0,6-1,6/0,8-1,6	0,6-1,6/0,8-1,6	0,6-1,6/0,8-1,6	0,6-2,8	0,6-1,2	-
- Al	-	-	-	-	-	-
- Sârmă tubulară	-	-	-	-	-	-
Clasa de protecție	IP 21	IP 21	IP 21	IP 21	IP 21	IP 21
Standarde			ISO/IEC 60974-1, EN 50199			
Dimensiuni mm	666x350x460	666x350x460	665x445x556	665x445x666	200x190x140	449x334x224
Greutate Kg	19	19	34	21	5,5	18





## Generatoare de curent pentru echipamentele de sudare TIGER

8020 - 8030 - 8040 - 7030



Generatoarele profesionale Tiger® sunt proiectate pentru utilizarea în condiții dificile de operare, în construcții civile, situații de urgență sau în alte cazuri în care este nevoie de o sursă de energie autonomă trifazată sau monofazată.

Înima generatorului este motorul de o înaltă calitate KOHLER verificat prin sute de aplicații în industrie, construcții civile, agricultură și multe alte domenii.

Fiabilitatea și stabilitatea tensiunii de ieșire a frecvenței și curentului sunt asigurate de combinația cu puternice alternatoare SINCRO.

### Caracteristici și echipament:

- înaltă fiabilitate, calitate și un grad mare de securitate în funcționare
- nivel scăzut de zgomot
- costuri minime de operare
- protecția tensiunii, indicator de nivel al uleiului, voltmetru
- accesorii opționale: indicator durată de funcționare, carcasă, capotă motor, bypass
- cadrul robust din țevă este proiectat conform principiilor ergonomice și oferă suficientă protecție tuturor componentelor echipamentului
- sistemul dublu antivibrații face ca nivelul de zgomot să scadă și să prelungească durata de viață a generatorului
- elementele de comandă, sistemele de măsurare precum și ieșirile de curent întrunesc toate condițiile pentru ergonomie și confort operațional.

	8020	8030	8040	7030	
<b>DATE TEHNICE</b>					
Cod	C8020	C8030	C8040	C7030	
Tip generator	EK2LCT	EK2LCA	EK2LCA	ET2MCR	
<b>GENERATOR</b>	• Puterea motorului 3F/1F kVA	- /8,0	- /8,0	- /8,0	7,0/4,0
	• Tensiune V	230	230	230	400/230
	• Frecvență Hz	50	50	50	50
	• Curent A	34,7	34,7	34,7	10,1/17,5
	• Stabilitate U/f %	6/1	1/1	1/1	1/1
	• Factor de putere - cos	1	1	1	0,8 (1)
	• Stabilizarea tensiunii	capacitivă	AVR	AVR	AVR
	Tip motor	K.CS12GST	K.CS12GT	K.CS12GST	K.CS12GT
	• Capacitate cilindrică cm	360	360	360	360
	• Putere kW/CP	9/12	9/12	9/12	9/12
<b>MOTOR</b>	• Pornire	el. + manuală	manuală	el. + manuală	manuală
	• Răcire	aer	aer	aer	aer
	• Nivel de zgomot dB	96	96	96	96
	• Consum de combustibil Litri/Oră	2,1	2,1	2,1	2,2
	• Capacitatea rezervorului Litri	7	7	7	7
	• Combustibil	benzină fără plumb, cifra octanică >89			
	Grad de protecție	IP 23	IP 23	IP 23	IP 23
	Automat de pornire	opțional	nu	opțional	nu
	Dimensiuni mm	800x532x570	800x532x570	800x532x570	800x564x570
	Greutate Kg	86	79	86	79





## ACCESORII PENTRU ECHIPAMENTELE DE SUDARE

### Role pentru mecanismul de avans al sârmei



Rolă Ø 22/40  
pentru unitate de avans CWF 300

COD	Tip sârmă	ØSârmă
30348	Oțel Ø 22/40	0,6-0,8
31330	Oțel Ø 22/40	0,8-1,0
31331	Oțel Ø 22/40	1,0-1,2
32173	Oțel Ø 22/40	1,2-1,4
32174	Oțel Ø 22/40	1,4-1,6
32004	Aluminiu Ø 22/40	0,8-1,0
31893	Aluminiu Ø 22/40	1,0-1,2
32175	Aluminiu Ø 22/40	1,2-1,4
32176	Aluminiu Ø 22/40	1,4-1,6
32106	Sârmă tubulară Ø 22/40	0,8-1,0
32122	Sârmă tubulară Ø 22/40	1,0-1,2
32177	Sârmă tubulară Ø 22/40	1,4-1,6
32149	Sârmă tubulară Ø 22/40	1,6-2,4
32128	Sârmă tubulară Ø 22/40	2,0-2,4
32179	Sârmă tubulară Ø 22/40	2,4-2,8



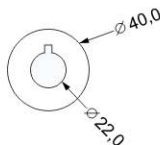
Oțel



Aluminiu



Sârmă plină



Pentru echipamentele:  
TIGER 155 - TIGER 245\*



Rolă Ø 32/40  
pentru unitate de avans CWF 510, CWF 610

COD	Tip sârmă	ØSârmă
30347	Oțel Ø 32/40	0,6-0,8
31328	Oțel Ø 32/40	0,8-1,0
31329	Oțel Ø 32/40	1,0-1,2
32039	Oțel Ø 32/40	1,2-1,4
32278	Oțel Ø 32/40	1,2-1,6
32159	Oțel Ø 32/40	1,4-1,6
31871	Aluminiu Ø 32/40	0,8-1,0
31872	Aluminiu Ø 32/40	1,0-1,2
32160	Aluminiu Ø 32/40	1,2-1,4
31869	Aluminiu Ø 32/40	1,2-1,6
32091	Sârmă tubulară Ø 32/40	1,0-1,2
32265	Sârmă tubulară Ø 32/40	1,2-1,6
32147	Sârmă tubulară Ø 32/40	1,4-1,6
32161	Sârmă tubulară Ø 32/40	1,6-2,4
32040	Sârmă tubulară Ø 32/40	2,0-2,4
32104	Sârmă tubulară Ø 32/40	2,4-2,8
32162	Sârmă tubulară Ø 32/40	2,8-3,2



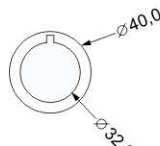
Oțel



Aluminiu



Sârmă plină



Pentru echipamentele:  
TIGER 250 - TIGER 600\*



Rolă Ø 22/30  
pentru unitate de avans CWF 410

COD	Tip sârmă	ØSârmă
32002	Oțel Ø 22/30	0,6-0,8
31340	Oțel Ø 22/30	0,8-1,0
31840	Oțel Ø 22/30	1,0-1,2
32282	Oțel Ø 22/30	1,2-1,6
31868	Aluminiu Ø 22/30	1,0-1,2
31867	Aluminiu Ø 22/30	1,0-1,8
31869	Aluminiu Ø 22/30	1,2-1,6
32091	Sârmă tubulară Ø 32/40	1,0-1,2
32147	Sârmă tubulară Ø 32/40	1,4-1,6
32161	Sârmă tubulară Ø 32/40	1,6-2,4
32040	Sârmă tubulară Ø 32/40	2,0-2,4



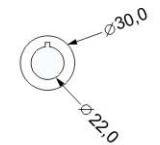
Oțel



Aluminiu



Sârmă plină



Pentru echipamentele:  
TIGER 250 - TIGER 500\*

\* Înainte de a comanda asigurați-vă că ambele dimensiuni ale rolei sunt identice cu ale rolei originale

### Mască pentru protecție la sudare cu filtru automat



Cod: 005850011  
 Tipul măștii: 7005  
 Aria vizibilă a filtrului: 96X47 mm  
 Gradul de innegrire: de la DIN 9 la DIN 13  
 Viteza de reacție a filtrului: 0,4 ms  
 Sursa de energie a filtrului: celule fotovoltaice  
 Greutate: 430g





## LEGENDĂ PENTRU SIMBOLURILE UTILIZATE

<b>MMA</b>	<b>ARC FORCE</b> ARC FORCE - funcție electronică ce asigură stabilitatea arcului	<b>V.R.D. 15V</b> Sistem de protecție	<b>ANTI STICK</b> ANTI STICK - funcție ce previne lipirea electrodului
	<b>HOT START</b> HOT START - pentru o amorsare ușoară a arcului electric	<b>Comandă la picior</b>	
<b>WIG/TIG</b>	<b>HF</b> Amorsare cu curent de înaltă frecvență	<b>DOWN SLOPE</b> Curent pentru umplerea craterului	<b>Amorsare prin contact</b>
	<b>PULS</b> CURENT PULSAT - pentru sudarea materialelor subțiri	<b>ENERGY SAVING</b> Economisește energie	<b>1/2 CYCLE</b> Posibilitatea de a comuta între doi curenți de sudare - aplicabil la materialele care au grosimi variabile
	<b>END current</b> Reglare curent de sfârșit de sudare	<b>Pre-gaz</b>	<b>Frecvență reglabilă a pulsului curentului de sudare</b>
	<b>Post-gaz</b>	<b>AAE</b> Auto Arc Extinction - AutoStingerea arcului	<b>EASY PULSE</b> Reglarea automată a funcției puls
	<b>AMORSARE UȘOARĂ</b> - amorsare prin atingere (nu există risc de contaminare a cusăturii sudate)		
<b>MIG/MAG</b>	<b>40</b> Numărul treptelor de reglare	<b>2T/4T</b> 2-Tact/4-Tact	<b>Cu</b> Transformator cu spire de cupru
	<b>JOB MODE</b> Posibilitatea de a memora propriile dvs. programe	<b>BURN BACK</b> Evitarea lipirii sârmei de materialul de bază la terminarea procesului	<b>SPOT PULS</b> Funcție de sudare în puncte
	<b>V/A</b> Volt-ampmetru digital cu memorie	<b>Răcire cu lichid</b>	<b>SOFT START</b> Reglarea vitezei de avans a sârmei la începutul procesului de sudare
	<b>FULL function</b> Funcții complete	<b>RESTORE PROGRAM</b> Refacere ușoară a reglajelor inițiale din fabrică	<b>RESET</b> Readucerea tuturor reglajelor la valorile inițiale stabilite de fabricant
	<b>BUCLĂ DE REACȚIE</b> - reglarea automată a vitezei de avans a sârmei		
<b>Simboluri comune</b>	<b>PROCESSOR INSIDE</b> Control cu microprocesor	<b>REMOTE CONTROL</b> Comandă la distanță	<b>EASY USE</b> Ușor de utilizat
	<b>PROGR</b> Posibilitatea de a memora și reutiliza valori proprii ale parametrilor	<b>Pre-gaz</b>	<b>GEN</b> Poate fi alimentat de pe un motogenerator
	<b>UP DOWN</b> Posibilitate de UP-DOWN cu control din pistolul de sudare	<b>Post-gaz</b>	<b>1x230V</b> Sursă de alimentare



# Alte produse comercializate de **S.C. SUDURA S.R.L.**

Echipeamente de sudare / debitare oxigaz și accesorii

marca **oxyturbo**<sup>®</sup> (Italia)



Pistolete, consumabile și accesorii pentru sudare/debitare

marca **TBi Industries** (Germania)



Echipeamente și accesorii pentru sudarea bolțurilor

marca **HBS** (Germania)  
H E M A T I C  
B O L Z E N S C H W E I S S  
S Y S T E M E



**Distribuitor autorizat:**



reprezentat în România de:

**S.C. SUDURA S.R.L.**

**Cu noi ai SUDURA de calitate!**

Str. Elena Cuza, Nr. 31, Sector 4, București, 040331

**Tel RomTelecom:** 021/330.76.68 021/331.17.52

**Tel RDSTel:** 031/805.29.48

**Fax:** 021/301.85.05

**e-mail:** [contact@sudura.com](mailto:contact@sudura.com) [sales@sudura.com](mailto:sales@sudura.com)

**web:** [www.sudura.com](http://www.sudura.com)